

musician's

TACTILBOX

Retrouvez Tactilbox sur www.stufftrack.org



© DR

Retrouvez Tactilbox sur www.stufftrack.org

1) Comment définiriez-vous votre style musical ?

Nous venons tous les trois de la scène rock, chacun témoignant de diverses expériences de groupes. Dans Tactilbox, nous avons choisi d'assouvir tous nos fantasmes musicaux en brassant toutes nos influences. Notre style est donc éclectique et peut se classer dans la catégorie Electro-Pop.

Nous préparons notre premier album pour fin mai ainsi qu'une série de concerts. Nous composons et réalisons également pour d'autres artistes comme Caroline Devismes.

2) Quelle est votre configuration Audio/Midi ?

Nous travaillons beaucoup à distance et disposons chacun d'une Mbox sur Mac ou PC. Cela nous permet d'échanger nos sessions à n'importe quelle étape.

Côté Hardware, nous utilisons un Yamaha CP70, Korg MS200 ainsi que de nombreux instruments acoustiques (Accordéon, Dobro...).

3) À quel moment intervient Pro Tools dans votre production musicale ?

Nous ne nous appliquons aucune règle. On peut commencer par l'enregistrement d'une guitare, l'éditer, la boucler et composer un morceau ou parfois, c'est à partir d'une séquence de batterie ou de synthé programmée que tout démarre.

La Mbox nous suit dans toutes les phases de

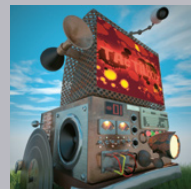
production grâce à sa mobilité et répond dès que nous avons une idée. Elle est aussi là pour nous permettre d'effectuer une prise de voix dans une salle de bain, chez le voisin ou en vacances ! De plus, elle nous sert de carte-son pour diffuser les séquences sur scène.

Nous sommes souvent étonnés du résultat surtout quand on a connu les enregistrements avec passage en studio obligatoire sans avoir accès aux manettes !

Aujourd'hui, avoir le son en travaillant n'importe où est devenu possible et ce à moindres frais. Encore une fois, la facilité d'utilisation ainsi que la bonne qualité des convertisseurs fait de Pro Tools un outil indispensable dans toutes les phases de création.

4) Quels sont les plug-ins et fonctions que vous affectionnez le plus dans l'environnement Pro Tools ?

À vrai dire, nous n'utilisons Pro Tools que pour l'enregistrement et la scène et ne sommes pas de grands consommateurs de plug-ins, hormis parfois Beat Detective.



© DR

CD en préparation

KOLJA

Retrouvez Kolja sur www.stufftrack.org



© DR

Retrouvez Kolja sur www.stufftrack.org

1) Comment définirais-tu ton style musical ?

J'ai autant écouté les Beatles, Radiohead que Leonard Cohen ou Sigurs Ros. Différents styles se mélangent dans mes titres : cela va du Folk ou de la Pop aux morceaux plus rock. Mon premier album : *Wide Open* est sorti le 03 mars chez Reset Jr/EMI Music France.

2) Quels ont été les meilleurs moments de l'enregistrement de l'album *Wide Open* ?

via la configuration Digi 002 plus préamplis API qui nous a permis d'enregistrer certaines voix de l'album dans une chambre d'enfant. Nous travaillons sur Pro Tools HD lorsque nous sommes en studio.

4) À quel moment intervient Pro Tools dans votre production musicale ?

Pour l'album *Wide Open*, nous avons enregistré la plupart des instruments sur un 24 pistes

Ceux où toutes les choses se mettent en place naturellement, où la prise « one take », la plus spontanée, s'avère la meilleure. C'est cette magie qui est le moteur de toute création en studio. Ainsi, Pro Tools me permet d'oublier les contraintes purement matérielles et informatiques pour, au final, ne plus faire que de la musique.

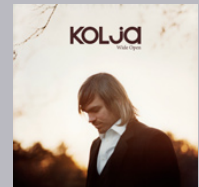
3) Quelle est votre configuration Audio/Midi ?

Nous utilisons Pro Tools sous toutes ses formes : avec une Mbox ou bien

Studer analogique et les avons transférés dans Pro Tools afin des les éditer puis de les mixer. La puissance du séquenceur permet d'explorer très simplement différents arrangements ou de revenir sur des mixes sans devoir tout refaire. Quant au chant, la puissance de Pro Tools a été un gain extraordinaire. Ainsi, nous pouvions écouter une « Composite Track » sans y passer des heures !

5) Quels sont les plug-ins et fonctions que vous affectionnez le plus dans l'environnement Pro Tools ?

Pour cet album, peu de plug-ins ont été utilisés. Seuls Echofarm et le bundle Pultec ont systématiquement été employés. Nous avons eu la chance de profiter d'un nombre impressionnant de périphériques, instruments et amplis vintage au Studio Juno. Pour l'histoire, nous avons mélangé sur certains titres des Mellotrons et cordes virtuelles avec de vrais sons de Chamberlin ou de Stylophone.



© DR

Kolja - *Wide Open* - Reset Jr / EMI